

PORTIFÓLIO



Eng. Júlio Augusto de Aguirre

✉ julio@ciacasa.com.br

Fone: 55 19 3979.1169
Cel: 55 19 99677.8043



www.ciacasa.com.br

R. Avelino Silveira, 149, Sala 152
Condomínio L'Office
Sousas, Campinas/SP - Brasil
CEP 13105-822





Construtora: CIACASA

Consultoria:

Obra: Águas de Março 2

Local: Pedreira/SP

U.H. no MCMV faixa: 200

Área por apartamento: 50m²

Fôrmas para: 2 U.H

Execução: 2025



www.ciacasa.com.br



Construtora: ENCORP

Consultoria: CIACASA

Obra: VIVERDES

Local: Porto Alegre/RS

U.H. no MCMV faixa: 120

Área por apartamento: 56m²

Fôrmas para: 2 U.H

Execução: 2022



www.ciacasa.com.br



Construtora: SOEDIL

Consultoria: CIACASA

Obra: Casa Feliz

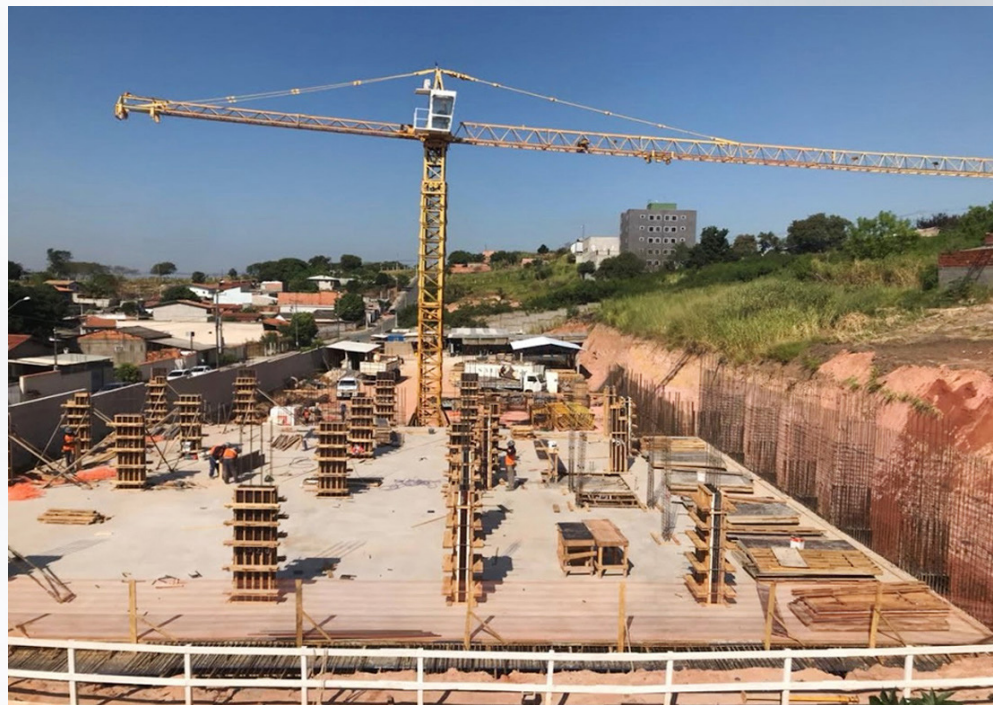
Local: Campinas/SP

U.H. no MCMV faixa 2: 543

Área por apartamento: 48m²

Fôrmas para: 2 U.H

Execução: 2022



www.ciacasa.com.br



Construtora: ENCORP

Consultoria: CIACASA

Obra: Pleno

Local: Canoas/RS

U.H. no MCMV faixa: 380

Área por apartamento: 46m²

Fôrmas para: 2 U.H

Execução: 2021



www.ciacasa.com.br



Construtora: CIACASA

Consultoria:

Obra: Residencial Azaleia

Local: St. Antônio de Posse/SP

U.H. no MCMV faixa 2: 168

Área por apartamento: 51m²

Fôrmas para: 2 U.H

Execução: 2020



www.ciacasa.com.br



Construtora: RIO BRANCO

Consultoria: CIACASA

Obra: Residencial Galena

Local: Salto/SP

U.H. no MCMV faixa 2: 320

Área por apartamento:

Fôrmas para: 2 U.H

Execução: 2017



www.ciacasa.com.br



Construtora: CIACASA

Consultoria:

Obra: Residencial Quinta das Águas

Local: Votorantim/SP

U.H. no MCMV faixa 2: 96

Área por apartamento: 55m²

Fôrmas para: 1 U.H

Execução: 2016



www.ciacasa.com.br



Construtora: FKLASS

Consultoria: CIACASA

Obra: Residencial Pagnussat I, II, III

Local: Toledo/PR

U.H. no MCMV faixa 1: 200

Área por apartamento: 47m²

Fôrmas para: 2 U.H

Execução: 2016



www.ciacasa.com.br



Construtora: BRASSUL

Consultoria: CIACASA

Obra: Condomínio Arvoredo

Local: Maringá/PR

U.H. no MCMV faixa 2: 200

Área por apartamento: 46m²

Fôrmas para: 2 U.H

Execução: 2015



www.ciacasa.com.br



Construtora: MOGMO

Consultoria: CIACASA

Obra: Residencial Melina

Local: Valinhos/SP

U.H. no MCMV faixa 2: 284

Área por apartamento: 68m²

Fôrmas para: 3 U.H

Execução: 2015



www.ciacasa.com.br



Construtora: MAG

Consultoria: CIACASA

Obra: Residencial Milano

Local: São José dos Pinhais/PR

U.H. no MCMV faixa 2: 352

Área por apartamento: 44,75 / 46,67 / 46,98m²

Fôrmas para: 4 U.H

Execução: 2015



www.ciacasa.com.br



Construtora: CIACASA

Consultoria:

Obra: Residencial Orquídea

Local: Santo Antônio de Posse/SP

U.H. no MCMV faixa 2: 28

Área por apartamento: 70m²

Fôrmas para: 1 U.H

Execução: 2015



www.ciacasa.com.br



Construtora: ESECON

Consultoria: CIACASA

Obra: Condomínio João Candido A e B

Local: Taboão da Serra - SP

U.H. no MCMV faixa 1: 384

Área por apartamento: 55m² / 64m²

Fôrmas para: 2 U.H

Execução: 2014



www.ciacasa.com.br

Construtora: JRA

Consultoria: CIACASA

Obra: Votocel

Local: Votorantim/SP

U.H. no MCMV faixa 1: 260

Área por apartamento: 42m²

Fôrmas para: 2 U.H

Execução: 2014





Construtora: BRASSUL

Consultoria: CIACASA

Obra: Zambaldi

Local: São Miguel do Cambuí / PR

U.H. no MCMV faixa 1: 133

Área por apartamento: 40m²

Fôrmas para: 2 U.H

Execução: 2014



www.ciacasa.com.br



Construtora: BRASSUL

Consultoria: CIACASA

Obra: Damasceno

Local: Marialva/ PR

U.H. no MCMV faixa 1: 378

Área por apartamento: 40m²

Fôrmas para: 4 U.H

Execução: 2014



www.ciacasa.com.br



Construtora: JRA

Consultoria: CIACASA

Obra: Pedroso I

Local: Votorantim/SP

U.H. no MCMV faixa 2: 60

Área por apartamento: 42m²

Fôrmas para: 2 U.H

Execução: 2014



www.ciacasa.com.br



Construtora: METRO4

Consultoria: CIACASA

Obra: Nova Praia

Local: Americana/SP

U.H. no MCMV faixa 2: 304

Área por apartamento: 54m²

Fôrmas para: 2 U.H

Execução: 2014



www.ciacasa.com.br



Construtora: JRA

Consultoria: CIACASA

Obra: Garcia II

Local: Votorantim/SP

U.H. no MCMV faixa 1: 160

Área por apartamento: 46m²

Fôrmas para: 2 U.H

Execução: 2014



www.ciacasa.com.br



Construtora: JRA

Consultoria: CIACASA

Obra: Pedroso II

Local: Votorantim/SP

U.H. no MCMV faixa 1: 160

Área por apartamento: 46m²

Fôrmas para: 2 U.H

Execução: 2014



www.ciacasa.com.br



Construtora: CIACASA

Consultoria: Doria

Obra: Cidade de Broni

Local: Curitiba/PR

U.H. no MCMV faixa 1: 512

Área por apartamento: 47m²

Fôrmas para: 6 U.H

Execução: 2014



www.ciacasa.com.br



Construtora: JRA

Consultoria: CIACASA

Obra: Veredas dos Bandeirantes

Local: Votorantim/SP

U.H. no MCMV faixa 1: 340

Área por apartamento: 54m²

Fôrmas para: 2 U.H

Execução: 2013



www.ciacasa.com.br



**Construtora: MENDEZ JUNIOR
TERRACON**

Consultoria: CIACASA

Obra: Caneleiras

Local: Santos / SP

U.H. no MCMV faixa 1: 680

Área por apartamento: 49m²

Fôrmas para: 2 U.H

Execução: 2013



www.ciacasa.com.br



Construtora: JRA

Consultoria: CIACASA

Obra: Garcia I

Local: Votorantim/SP

U.H. no MCMV faixa 1: 160

Área por apartamento: 46m²

Fôrmas para: 2 U.H

Execução: 2013



www.ciacasa.com.br



Construtora: JRA

Consultoria: CIACASA

Obra: Pedroso III

Local: Votorantim/SP

U.H. no MCMV faixa 1: 100

Área por apartamento: 46m²

Fôrmas para: 2 U.H

Execução: 2013



www.ciacasa.com.br



Construtora: METRO 4

Consultoria: CIACASA

Obra: Nova América

Local: Araraquara/SP

U.H. no MCMV faixa 2: 64

Área por apartamento: 54m²

Fôrmas para: 2 U.H

Execução: 2013



www.ciacasa.com.br



Construtora: CIAC

Consultoria: CIACASA

Obra: Cássia Furtado

Local: Rio de Janeiro/RJ

U.H. no MCMV faixa 2: 160

Área por apartamento: 62m²

Fôrmas para: 2 U.H

Execução: 2012



www.ciacasa.com.br



Construtora: TROCON

Consultoria: CIACASA

Obra: Cidade de Pavia

Local: Curitiba/PR

U.H. no MCMV faixa 2: 256

Área por apartamento: 47m²

Fôrmas para: 6 U.H

Execução: 2012



www.ciacasa.com.br



Construtora: MODELO

Consultoria: CIACASA

Obra: Portal da Esperança I e II

Local: Vinhedo/SP

U.H. no MCMV faixa 1: 256

Área por apartamento: 46m²

Fôrmas para: 2 U.H

Execução: 2012



www.ciacasa.com.br



Construtora: KOMBLOC

Consultoria: CIACASA

Obra: Vila dos Ipês

Local: Cosmópolis/SP

U.H. no MCMV faixa 3: 32

Área por apartamento: 86m²

Fôrmas para: 1/2 U.H

Execução: 2011



www.ciacasa.com.br



Construtora: CIACASA

Consultoria:

Obra: Moradia UNASP

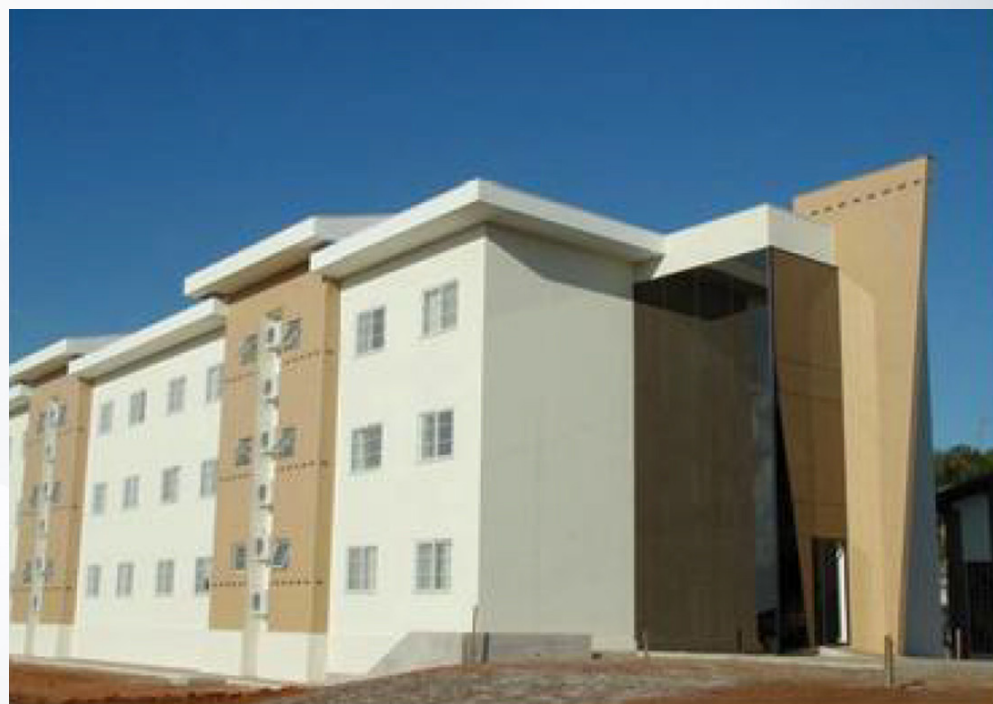
Local: Eng. Coelho/SP

U.H. de kitnets estudantis: 48

Área por apartamento: 73,75m²

Fôrmas para: 2 U.H

Execução: 2009



www.ciacasa.com.br



**Construtora: ODEBRECHT
GAFISA**

Consultoria: CIACASA

Obra: Bairro Novo

Local: Cotia/SP

U.H. no MCMV faixa 1: 96

Área por apartamento: 48m²

Fôrmas para: 4 U.H

Execução: 2008



www.ciacasa.com.br

Construtora: ABYARA

Consultoria: CIACASA

Obra:

Local: Avaré/SP

U.H. no MCMV faixa 2: 10

Área por apartamento: 40 e 50m²

Fôrmas para: 1 U.H

Execução: 2007





Construtora: CIACASA

Consultoria:

Obra:

Local: Monte Mor/SP

U.H. no MCMV faixa 2: 7

Área por apartamento: 46m²

Fôrmas para: 1 U.H

Execução: 2005



www.ciacasa.com.br



Construtora: JP

Consultoria: CIACASA

Obra:

Local: Analândia/SP

U.H. no MCMV faixa 1: 143

Área por apartamento: 43m²

Fôrmas para: 2 U.H

Execução: 2005



www.ciacasa.com.br



www.ciacasa.com.br

SISTEMA CONSTRUTIVO CIACASA - PAREDE DE CONCRETO

DATA	CLIENTE	NOME DA OBRA	QUANT	M²
jan.1983	Construtora Penteado de Freitas	EDIFÍCIO DONA LIDIA	7	1.050,00
jul.1996	Construtora Dimonaco	EDIFÍCIO FORTE VECCHIO	40	2.400,00
ago.1996	Prefeitura Paulínia	JOÃO ARANHA	360	14.400,00
out.1997	Cooperativa Aeronáutica	COND. GUARATINGUETA	100	7.700,00
dez.1997	Prefeitura São Paulo	COND. CIDADE TIRADENTES	80	2.000,00
fev.1998	Construtora Piracicaba	COND. PIRACICABA	70	3.500,00
set.1998	CIA Construtora e Incorp. Aguirre	CARLOS VASCONCELOS	1	43,00
mar.1999	Máximo Engenharia	STAND DE VENDAS MÁXIMO	1	43,00
jun.2000	CIA Construtora e Incorp. Aguirre	SILAS DONADELLI	1	60,00
set.2000	CIA Construtora e Incorp. Aguirre	ADEL CURY	1	43,00
jul.2004	Prefeitura Analândia	COND. ANALÂNDIA	143	6.149,00
mai.2005	CIA Construtora e Incorp. Aguirre	COND. SÃO CLEMENTE	7	322,00
set.2005	Prefeitura Sta. Maria da Serra	COND. SANTA MARIA DA SERRA	25	1.075,00
dez.2007	Abyara Empreendim. Imobiliária	PROTOTIPO	10	400,00
jul.2008	Bairro Novo (Gafisa/Odebrecht)	COND. BAIRRO NOVO COTIA	96	4.224,00
jun.2009	Unasp(Universidade Adventista de São Paulo)	HOTEL ESTUDANTIL UNASP	48	2.635,00
mai.2012	Construtora Modelo	COND. PORTAL DA ESPERANÇA I E II	256	11.008,00
set.2012	Construtora Metro 4	COND. NOVA PRAIA	304	17.936,00
jul.2012	Construtora Kombic	VILLA DOS IPÊS	32	2.752,00
jul.2012	Construtora Trocon	RESID CIDADE DE PAVIA	256	11.520,00
jul.2012	Construtora Dória	RESID CIDADE DE BRONI	512	23.040,00
jul.2012	Construtora CIAC	COND. CÁSSIA FURTADO	160	8.800,00
jul.2012	Construtora Metro 4	COND. NOVA AMÉRICA	64	3.776,00
dez.2012	Construtora Mogmo	COND. MELINA	108	3.186,00
jul.2013	Construtora Esecon	COND. JOÃO CANDIDO A E B	384	24.192,00
set.2014	Construtora JRA	COND RES BANDERANTES	1024	46.080,00
set.2014	Construtora Terracon e Mendes Júnior	COND. CANELBRAS	380	17.100,00
jun.2014	Construtora Brassul	COND. ZAMBALDI	378	15.120,00
jul.2014	Construtora Brassul	COND. SARANDI	133	5.320,00
set.2014	MAG Construtora	RESIDENCIAL MILANO	352	16.480,00
nov.2015	CIA Construtora e Incorp. Aguirre	RESIDENCIAL ORQUÍDEA	28	2.408,00
mar.2015	Construtora Brassul	COND. ARVOREDO	208	12.272,00
ago.2016	Construtora F Klas	RESID GUERINO PAGNUSSATI, II E III	208	9.200,00
nov.2017	CIA Construtora e Incorp. Aguirre	RESID QUINTA DAS ÁGUAS	96	5.472,00
mar.2018	Construtora Rio Branco	RESIDENCIAL GALENA	320	17.600,00
jan. 2019	Construtora Duaço	RESID SOLAR DAS PALMEIRAS	256	13.312,00
jan.2021	CIA Constutora e Incorp. Aguirre	RESIDENCIAL AZALBA	24	1.439,00
jan.2022	Encorp Engenharia e Construções	PLENO CANOAS	380	18.734,00
jan.2022	Encorp Engenharia e Construções	VIVERDES PORTO ALEGRE	0	
jan.2022	STH - Casa Feliz - Soedil	VARANDAS CASA FELIZ	0	
TOTAL EXECUTADO			6.853	332.791,00

CERTIFICADO DE CONFORMIDADE

CIA – CONSTRUTORA E INCORPORADORA AGUIRRE LTDA

Rua Avelino Silveira Franco, 149, sala 152 – Ville Sainte Helene
Campinas, SP CEP 13105-822 – Brasil

(Com Endereços adicionais listados em página anexa)

Através de Auditoria do ABS Quality Evaluations, Inc. foi comprovado que esse Sistema da Qualidade
cumpre os requisitos do Documento Normativo:

Programa Brasileiro de Qualidade e Produtividade do Habitat – PBQP-H
Sistema de Avaliação da Conformidade de Empresas de Serviços e Obras da Construção Civil – SIAC NÍVEL A
Portaria nº 383 de 14 de Junho de 2018 do Ministério das Cidades

O Sistema de Gestão da Qualidade aplica-se à:

EXECUÇÃO DE OBRAS DE EDIFICAÇÕES

Subsetor: Obras de Edificações

Certificado No.: 51212
Data de Certificação: 08 Janeiro 2015
Data Efetiva: 09 Junho 2021
Data de Expiração: 31 Janeiro 2024
Data de Emissão: 09 Junho 2021



Sergio Luiz Custodio, Gerente Geral
ABS Group Services do Brasil
for ABS Quality Evaluations, Inc.



ABS Quality Evaluations, Inc. 1701 City Plaza Drive, Spring, TX 77389, U.S.A

Rua Helena, 260, 3º Andar Cjto 32/34, Vila Olímpia, São Paulo – SP, CEP 04552-050 Fone: 55 11 2595-4202 | E-mail: absqebrasil@abs-qe.com | Home Page: www.abs-qe.com

Página 1 de 2



ABS Quality Evaluations

Certificado de Conformidade

Este é para certificar que o Sistema de Gestão da Qualidade da:

CIA - CONSTRUTORA E INCORPORADORA AGUIRRE LTDA.

**Rua Avelino Silveira, 149 - Condomínio L'Office - BL 01 - Sala 152 / 154
Campinas, SP 13105-822
Brasil**

Foi avaliado pelo ABS Quality Evaluations, Inc. e encontrado em conformidade com os requisitos estabelecidos pela norma:

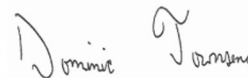
ISO 9001:2015

O Sistema de Gestão da Qualidade é aplicável a:

OBRAS DE EDIFICAÇÕES

CONSTRUCTION OF BUILDINGS

Certificado No: 51213
Data de Expiração Anterior: 07 Janeiro 2021
Data de Aprovação Original: 08 Janeiro 2015
Data Efetiva: 16 Fevereiro 2021
Data de Expiração: 07 Janeiro 2024
Data de Emissão: 17 Fevereiro 2021



Dominic Townsend, Presidente



A validade deste certificado é baseada em auditorias periódicas do sistema de gestão definido pelo escopo acima e está condicionada à notificação por escrito ao ABS Quality Evaluations, Inc. de mudanças significativas no sistema de gestão ou seus componentes.

ABS Quality Evaluations, Inc. 1701 City Plaza Drive, Spring, TX 77389, U.S.A.

A validade deste certificado pode ser confirmada em www.abs-qe.com/cert_validation.

Copyright 2011-2021 ABS Quality Evaluations, Inc. All rights



Eng. Júlio Augusto de Aguirre

✉ julio@ciacasa.com.br

Fone: 55 19 3979.1169
Cel: 55 19 99677.8043



www.ciacasa.com.br

R. Avelino Silveira, 149, Sala 152
Condomínio L'Office
Sousas, Campinas/SP - Brasil
CEP 13105-822

